

Evolución del cumplimiento de metas de gestión

AGUAS DEL ALTIPLANO

Localidades administradas:

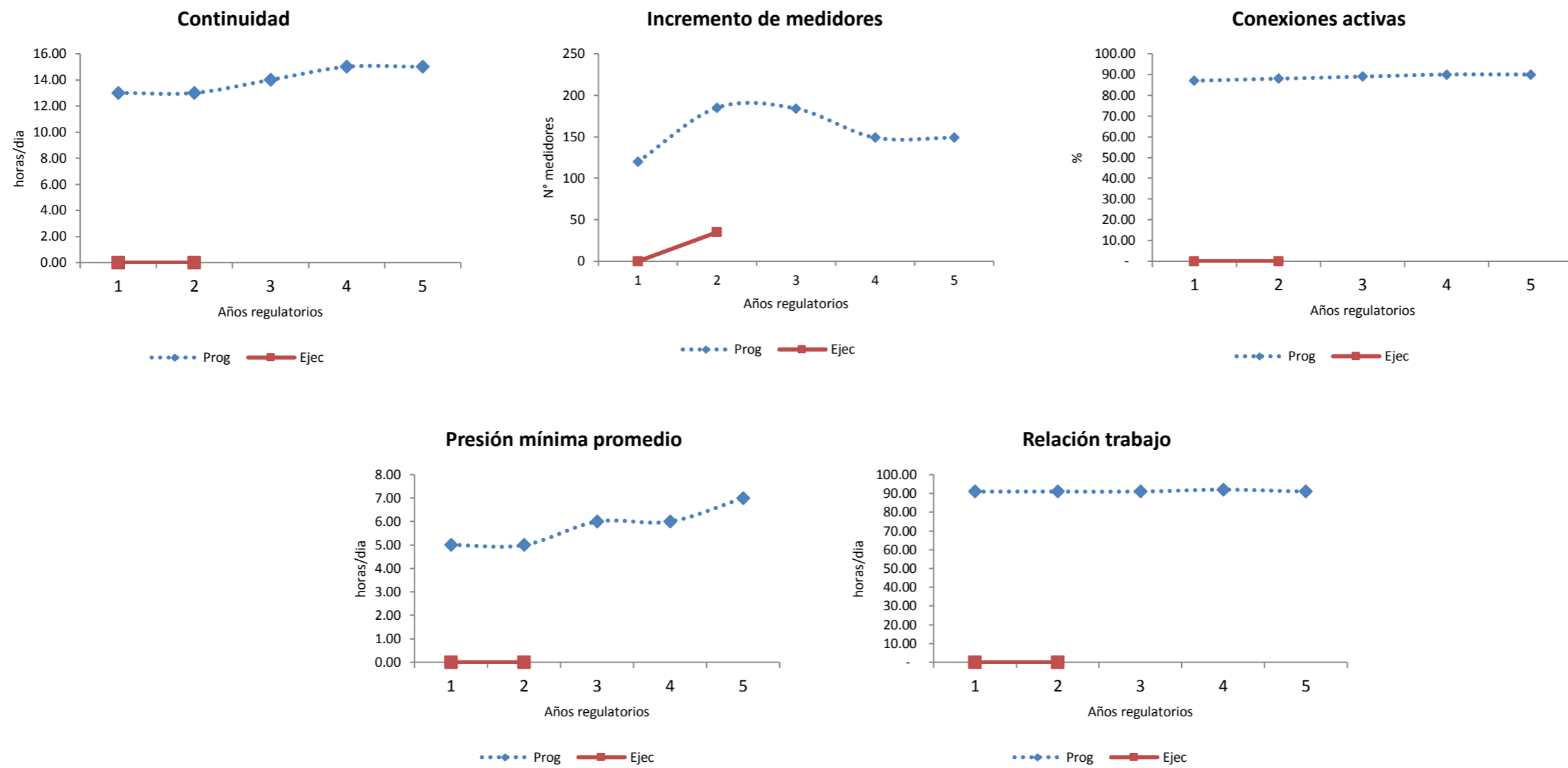
Ayaviri

Resolución de aprobación de estructuras tarifarias, fórmulas tarifarias y metas de gestión:

040-2014-SUNASS-CD del 26/12/2014

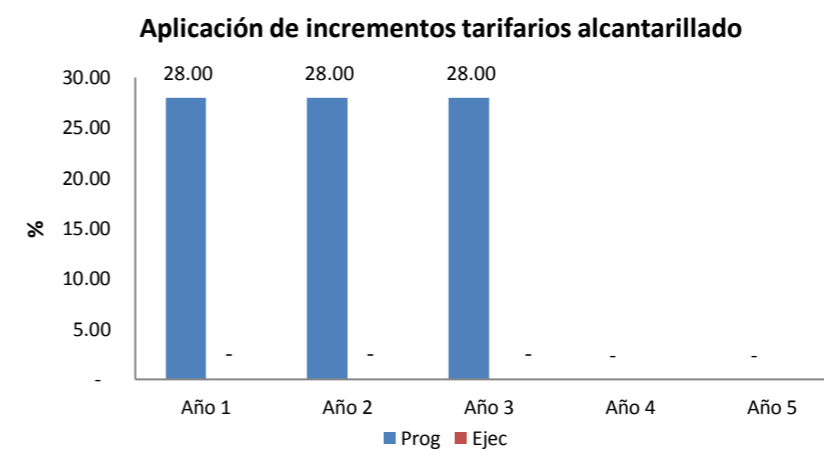
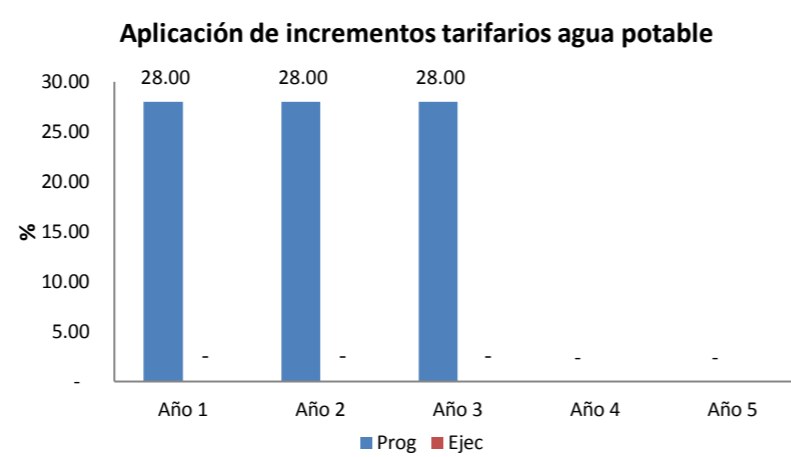
| Meta nivel EPS | Unidad | Año 1 | | Año 2 | | Año 3 | | Año 4 | | Año 5 | | Total quinquenio | |
|------------------------------------|-----------|-------|------|-------|-------|-------|------|-------|------|-------|------|------------------|------|
| | | Prog | Ejec | Prog | Ejec* | Prog | Ejec | Prog | Ejec | Prog | Ejec | Prog | Ejec |
| Incremento de medidores nuevos | N° | 120 | 0 | 185 | 35 | 184 | | 149 | | 149 | | 787 | 35 |
| Continuidad | horas/día | 13.00 | 0.00 | 13.00 | 0.00 | 14.00 | | 15.00 | | 15.00 | | 15.00 | - |
| Presión mínima promedio | m.c.a. | 5.00 | 0.00 | 5.00 | 0.00 | 6.00 | | 6.00 | | 7.00 | | 7.00 | - |
| Conexiones activas de agua potable | % | 87.00 | - | 88.00 | 0.00 | 89.00 | | 90.00 | | 90.00 | | 90.00 | - |
| Relación trabajo | % | 91.00 | - | 91.00 | - | 91.00 | | 92.00 | | 91.00 | | 91.00 | - |
| ICG | % | | 0.00 | | 2.30 | | | | | | | | |

*Informe Inicial



Aplicación de incrementos tarifarios programados

| | Año 1 | | Año 2 | | Año 3 | | Año 4 | | Año 5 | |
|----------------|-------|------|-------|------|-------|------|-------|------|-------|------|
| | Prog | Ejec | Prog | Ejec | Prog | Ejec | Prog | Ejec | Prog | Ejec |
| Agua | 28.00 | | 28.00 | - | 28.00 | - | - | - | - | - |
| Alcantarillado | 28.00 | | 28.00 | - | 28.00 | - | - | - | - | - |



INCREMENTO TARIFARIO

| | Año 1 | | Año 2 | | Año 3 | | Año 4 | | Año 5 | |
|----------------|-------|------|-------|------|-------|------|-------|------|-------|------|
| | Prog | Ejec | Prog | Ejec | Prog | Ejec | Prog | Ejec | Prog | Ejec |
| Agua | 28.00 | - | 28.00 | - | 28.00 | - | - | - | - | - |
| Alcantarillado | 28.00 | - | 28.00 | - | 28.00 | - | - | - | - | - |

