

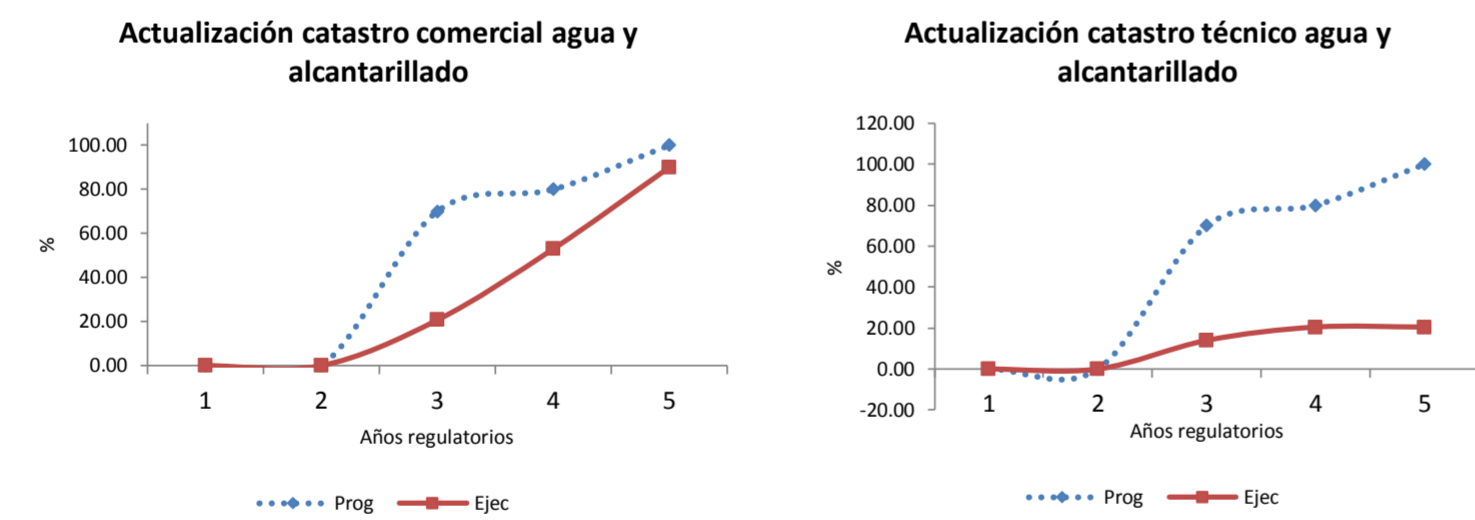
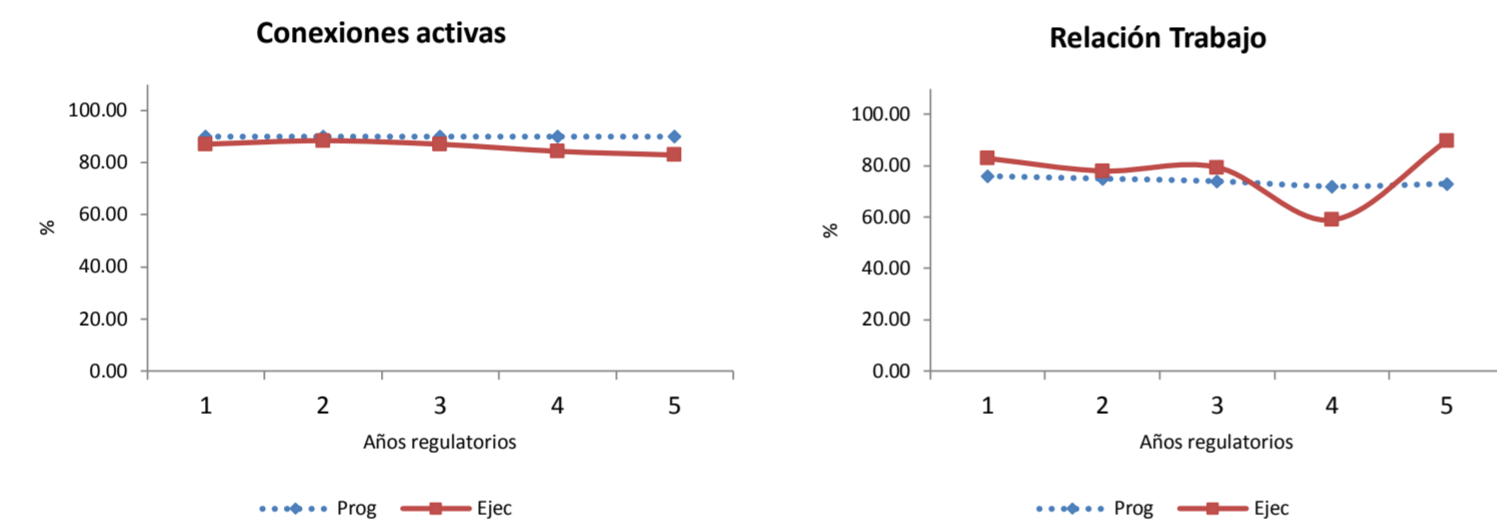
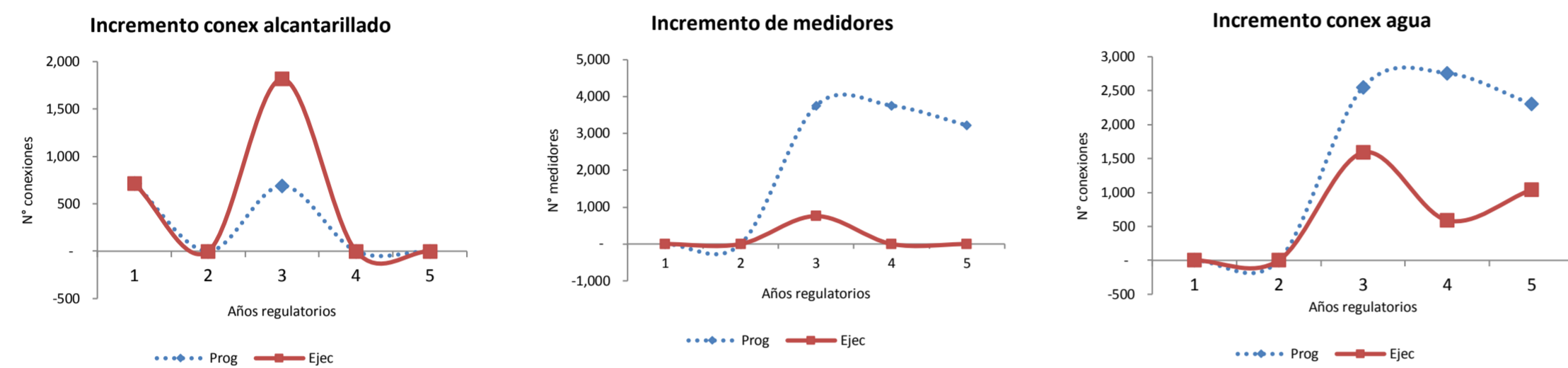
Evolución del cumplimiento de metas de gestión

SEDAJULIACA S.A.

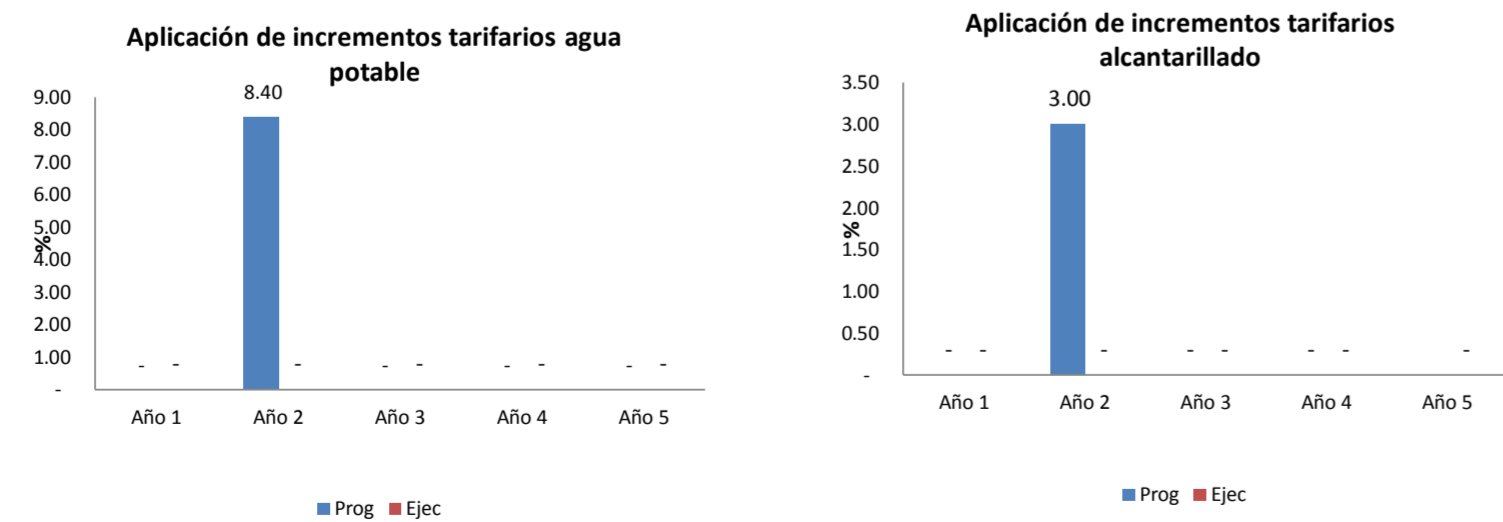
Localidades administradas: Juliaca

Resolución de aprobación de estructuras tarifarias, fórmulas tarifarias y metas de gestión: 036-2009-SUNASS-CD del 18/09/2009

Meta nivel EPS	Unidad	Año 1		Año 2		Año 3		Año 4		Año 5		Total quinquenio	
		Prog	Ejec	Prog	Ejec	Prog	Ejec	Prog	Ejec	Prog	Ejec	Prog	Ejec
Incremento anual conex agua	Nº	-	-	-	-	2,550	1,588	2,757	589	2,303	1,042	7,610	3,219
Incremento anual conex alcant	Nº	713	713	-	-	690	1,817	-	-	-	-	1,403	2,530
Incremento de medidores	Nº	-	-	-	-	3,757	757	3,757	-	3,221	-	10,735	757
Agua no facturada	%	-2.00	-0.74	-2.00	*	-1.00	*	-3.00	*	-	*	-3.00	*
Continuidad	horas/día	6.00	5.02	6.00	4.93	6.00	5.40	8.00	6.17	8.00	6.29	8.00	6.29
Presión mínima	mca	-	-	-	-	-	-	8	5	10	6.48	10.00	6.48
Relación de trabajo	%	76.00	82.90	75.00	77.99	74.00	79.43	72.00	58.91	73.00	89.73	73.00	89.73
Conexiones activas	%	90.00	87.10	90.00	88.44	90.00	87.06	90.00	84.36	90.00	82.93	90.00	82.93
Actualización catastro técnico agua y alcantarillado	%	-	-	-	-	70.00	14.00	80.00	20.49	100.00	20.49	100.00	20.49
Actualización catastro comercial agua y alcantarillado	%	-	-	-	-	70.00	20.67	80.00	52.97	100.00	90.00	100.00	90.00
ICG	%	25.50		20.44		32.31		38.98		41.54			



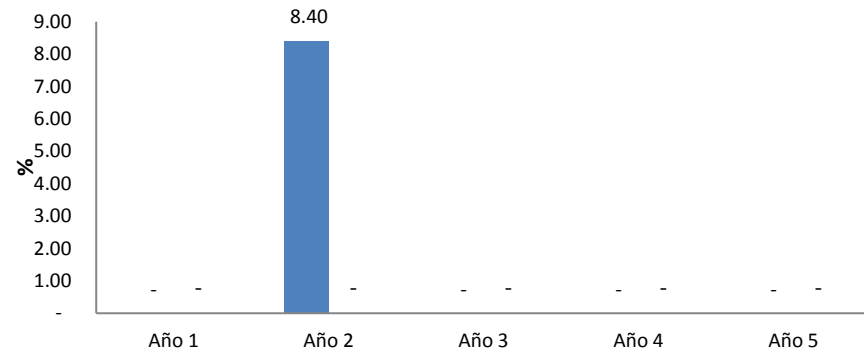
Aplicación de incrementos tarifarios programados										
	Año 1		Año 2		Año 3		Año 4		Año 5	
	Prog	Ejec	Prog	Ejec	Prog	Ejec	Prog	Ejec	Prog	Ejec
Agua	-	-	8.40	-	-	-	-	-	-	-
Alcant.	-	-	3.00	-	-	-	-	-	-	-



INCREMENTO TARIFARIO

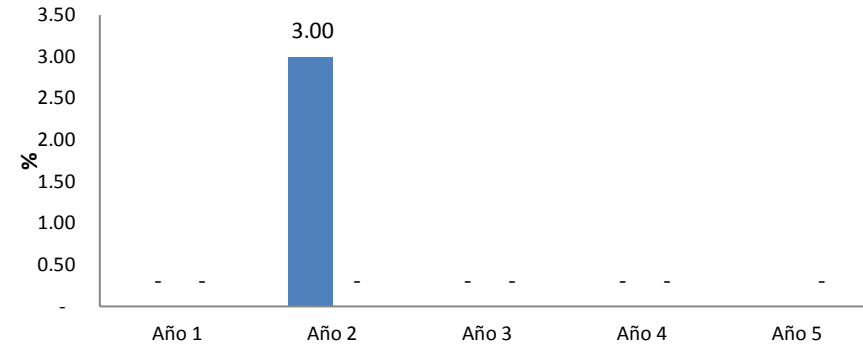
	Año 1		Año 2		Año 3		Año 4		Año 5	
	Prog	Ejec	Prog	Ejec	Prog	Ejec	Prog	Ejec	Prog	Ejec
	Agua	-	-	8.40	-	-	-	-	-	-
Alcantarillado	-	-	3.00	-	-	-	-	-	-	-

Aplicación de incrementos tarifarios agua potable



■ Prog ■ Ejec

Aplicación de incrementos tarifarios alcantarillado



■ Prog ■ Ejec