

## Evolución del cumplimiento de metas de gestión

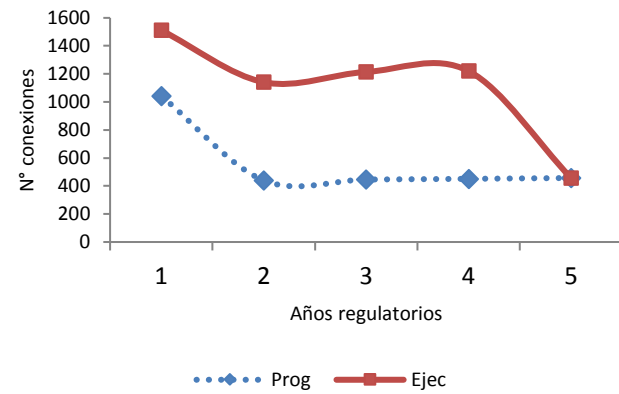
### EMAPICA S.A.

Localidades administradas: Ica, Palpa, Parcona, Los Aquijes

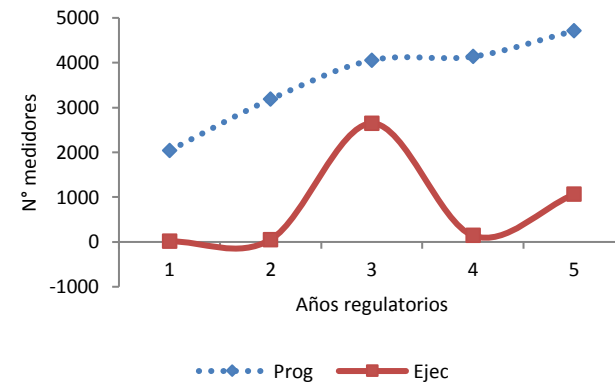
Resolución de aprobación de estructuras tarifarias, fórmulas tarifarias y metas de gestión: 045-2011-SUNASS-CD del 21/10/2011

Meta nivel EPS	Unidad	Año 1		Año 2		Año 3		Año 4		Año 5		Total quinquenio	
		Prog	Ejec	Prog	Ejec	Prog	Ejec	Prog	Ejec	Prog	Ejec	Prog	Ejec
Incremento anual conex agua	Nº	403	1655	405	1087	411	1256	417	1090	424	507	2,060	5,595
Incremento anual conex alcant	Nº	1042	1511	440	1141	446	1214	451	1220	457	457	2,836	5,543
Incremento de medidores	Nº	2040	13	3184	55	4057	2646	4136	143	4710	1063	18,127	3,920
Agua no facturada	%	-		37.74	30.59	35.74	42.10	33.74	0.00	30.74	0.00	30.74	0.00
Continuidad	horas/día	Por localidad											
Presión mínima	mca	Por localidad											
Micromedición	%	9.00	5.68	16.00	5.92	25.00	11.62	33.00	10.35	43.00	9.91	43.00	9.91
Relación de trabajo	%	84.00	92.82	80.00	87.95	72.00	97.24	71.00	91.85	69.00	101.04	69.00	101.04
Conexiones activas de agua potable	%	86.00	83.75	87.00	85.06	89.00	84.94	89.00	83.38	90.00	83.70	90.00	83.70
Actualización de Catastro Comercial de Agua Potable y Alcantarillado	%	-	-	-	-	-		50.00	0.00	100.00	0.00	100.00	0.00
ICG	%	59.36		55.90		61.20		21.56		51.96			

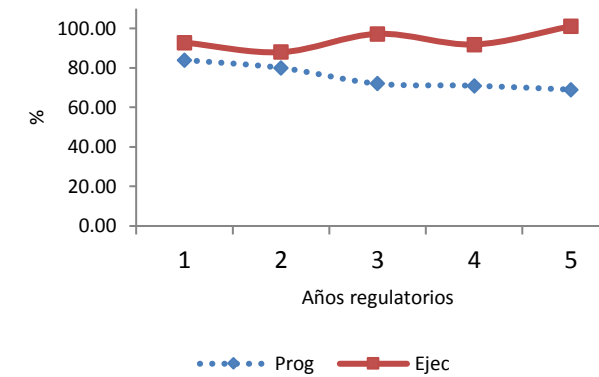
**Incremento conex alcantarillado**



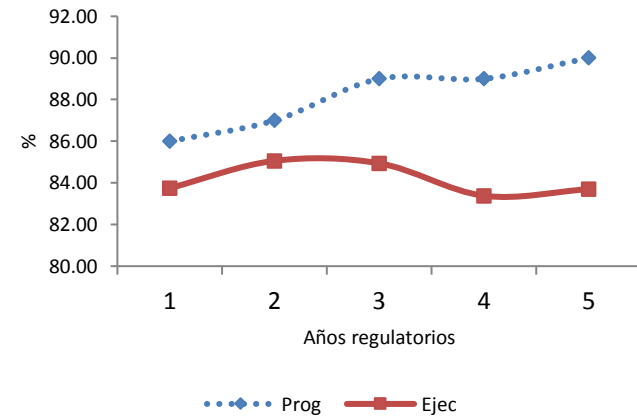
**Incremento de medidores**



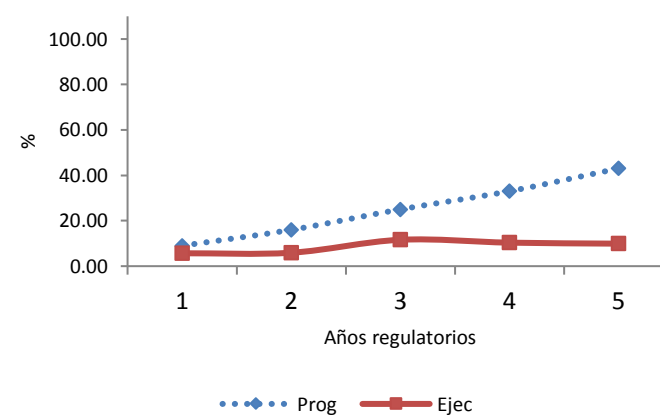
**Relación de trabajo**



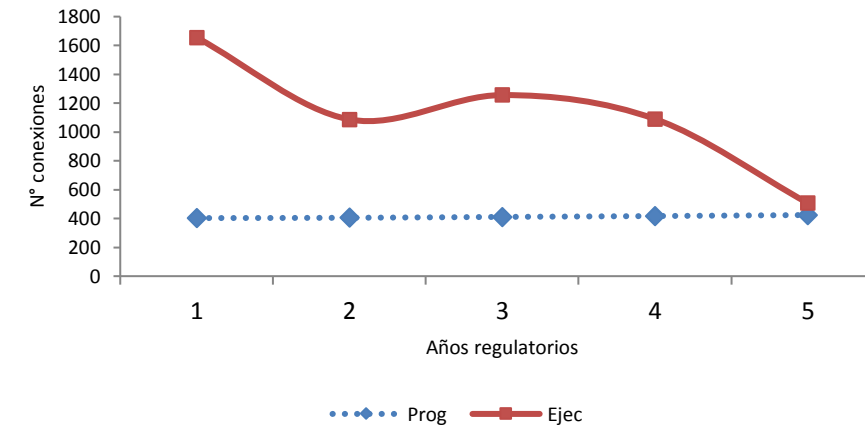
**Conexiones activas**



**Micromedición**



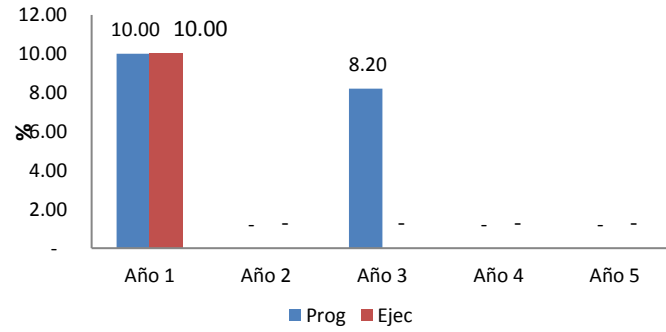
**Incremento conex agua**



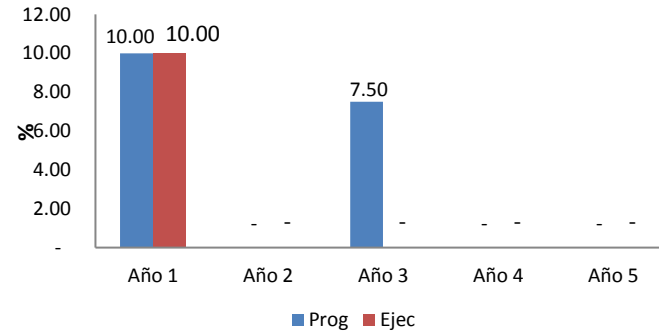
# INCREMENTO TARIFARIO

	Año 1		Año 2		Año 3		Año 4		Año 5	
	Prog	Ejec	Prog	Ejec	Prog	Ejec	Prog	Ejec	Prog	Ejec
	Agua	10.00	10.00	-	-	8.20	-	-	-	-
Alcantarillado	10.00	10.00	-	-	7.50	-	-	-	-	-

**Aplicación de incrementos tarifarios agua potable**



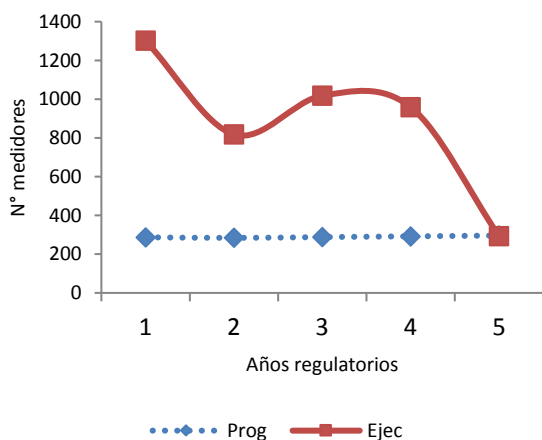
**Aplicación de incrementos tarifarios alcantarillado**



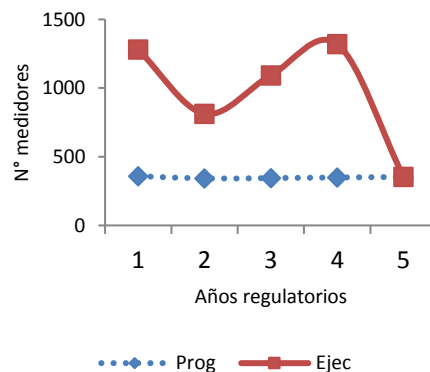
## LOCALIDAD ICA

Meta nivel LOCALIDAD	Unidad	Año 1		Año 2		Año 3		Año 4		Año 5		Total quinquenio	
		Prog	Ejec	Prog	Ejec	Prog	Ejec	Prog	Ejec	Prog	Ejec	Prog	Ejec
Incremento de conex ag	N°	287	1302	284	818	288	1018	292	959	296	293	1,447	4,390
Incremento de conex alc	N°	359	1280	342	813	345	1093	349	1320	353	353	1,748	4,859
Incremento de nuevos N	N°	1329	13	2471	55	3265	2554	3274	143	3704	1063	14,043	3,828
Continuidad	horas/dia	14	11.97	14	11.9	15	13.62	16	14.12	17	13.87	17.00	13.87
Presión promedio	mca	9	9.77	9	7.29	9	11.23	10	12.16	10	11.42	10.00	11.42

**Incremento de conex agua potable**



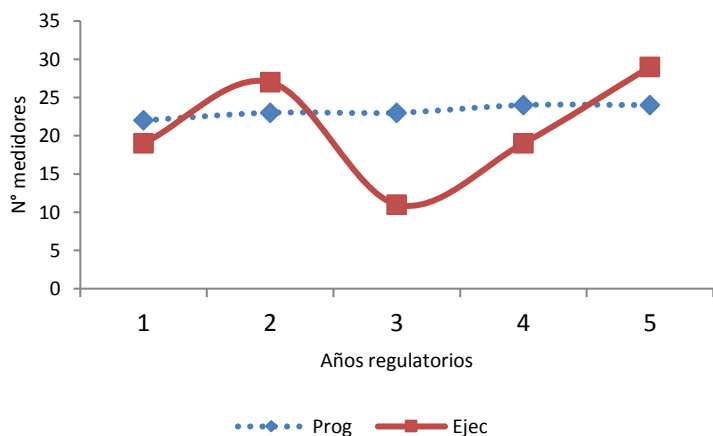
**Incremento de conex alcantarillado**



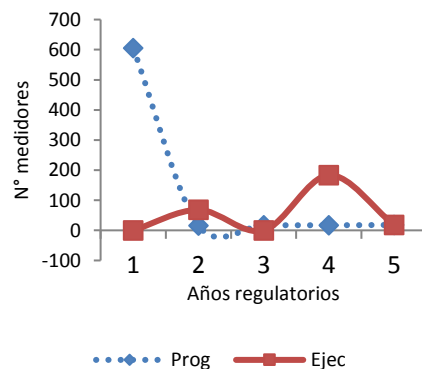
## LOCALIDAD LOS AQUIJES

Meta nivel LOCALIDAD	Unidad	Año 1		Año 2		Año 3		Año 4		Año 5		Total quinqueni	
		Prog	Ejec	Prog	Ejec	Prog	Ejec	Prog	Ejec	Prog	Ejec	Prog	Ejec
Incremento de conex agua potable	Nº	22	19	23	27	23	11	24	19	24	29	116	105
Incremento de conex alcantarillado	Nº	605	0	16	68	17	0	17	183	18	18	673	269
Incremento de nuevos Medidores	Nº	64	0	71	0	113	0	124	0	175	0	547	-
Continuidad	horas/día	6	1.7	7	2.05	9	2.09	12	2.09	14	2.09	14.00	2.09
Presión promedio	mca	6	6.67	7	7.95	10	4.47	10	4.15	10	3.63	10.00	3.63

**Incremento de conex agua potable**



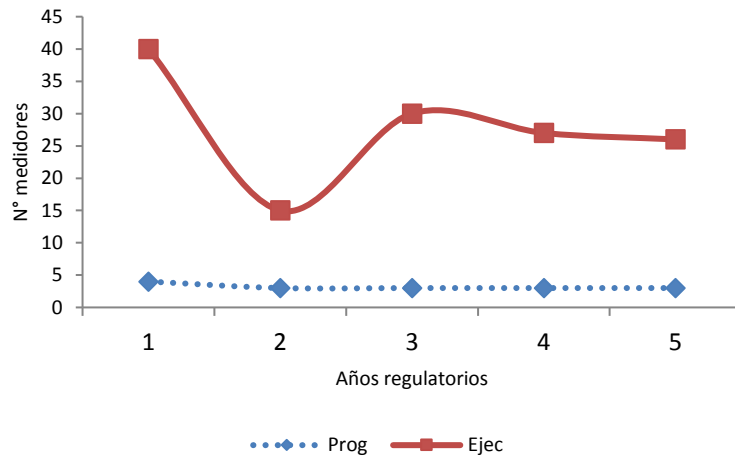
**Incremento de conex alcantarillado**



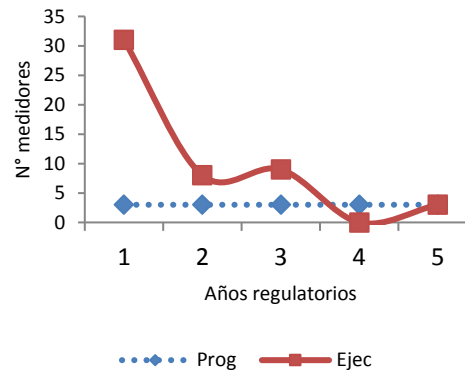
## LOCALIDAD PALPA

Meta nivel LOCALIDAD	Unidad	Año 1		Año 2		Año 3		Año 4		Año 5		Total quinquenio	
		Prog	Ejec	Prog	Ejec	Prog	Ejec	Prog	Ejec	Prog	Ejec	Prog	Ejec
Incremento de conex agua potable	Nº	4	40	3	15	3	30	3	27	3	26	16	138
Incremento de conex alcantarillado	Nº	3	31	3	8	3	9	3	0	3	3	15	51
Incremento de nuevos Medidores	Nº	113	0	76	0	70	92	83	0	132	0	474	92
Continuidad	horas/día	15	15	15	15.09	15	12.63	15	15.26	15	14.47	15.00	14.47
Presión promedio	mca	12	12.48	12	13.26	12	17.05	12	16.99	12	17	12.00	17.00

**Incremento de conex agua potable**



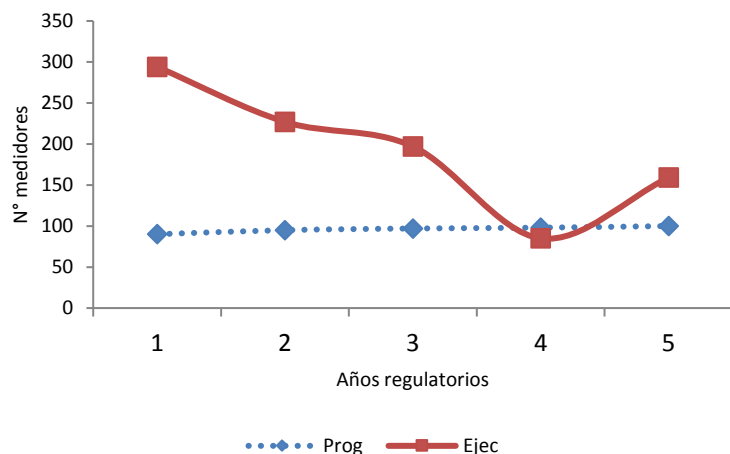
**Incremento de conex alcantarillado**



## LOCALIDAD PARCONA

Meta nivel LOCALIDAD	Unidad	Año 1		Año 2		Año 3		Año 4		Año 5		Total quinquenio	
		Prog	Ejec	Prog	Ejec	Prog	Ejec	Prog	Ejec	Prog	Ejec	Prog	Ejec
Incremento de conex agua potable	Nº	90	294	95	227	97	197	98	85	100	159	480	962
Incremento de conex alcantarillado	Nº	75	200	79	252	80	112	81	82	83	83	398	729
Incremento de nuevos Medidores	Nº	533	0	566	0	609	0	655	0	699	0	3,062	-
Continuidad	horas/día	5	3.51	8	3.37	11	3.95	12	4.45	13	3.06	13.00	3.06
Presión promedio	mca	5	8.59	6	6.21	10	8.72	10	9.98	10	10.78	10.00	10.78

**Incremento de conex agua potable**



**Incremento de conex alcantarillado**

