

Evolución del cumplimiento de metas de gestión

SEMAPA BARRANCA S.A.

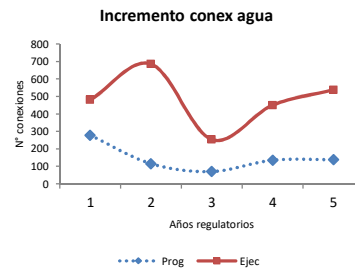
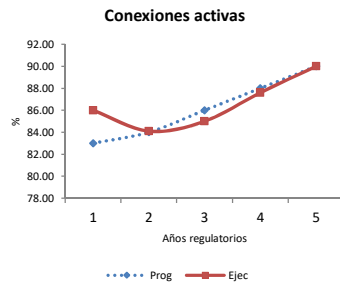
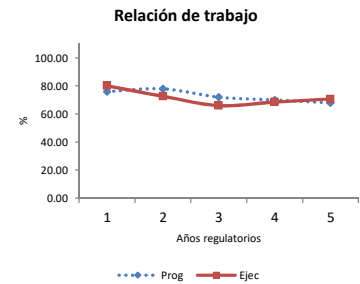
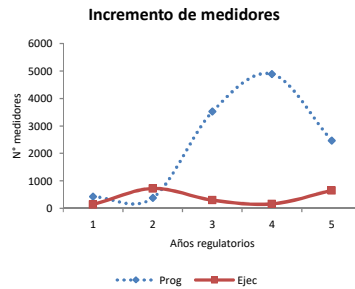
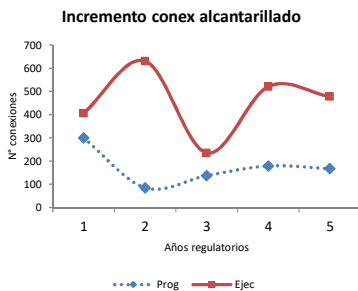
Localidades administradas:

Barranca y Supe

Resolución de aprobación de estructuras tarifarias, fórmulas tarifarias y metas de gestión:

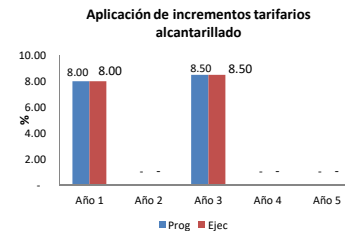
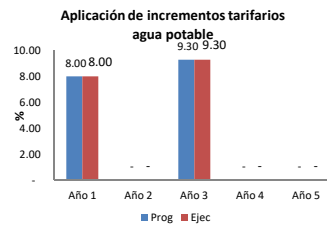
043-2009-SUNASS-CD del 21/10/2009

Meta nivel EPS	Unidad	Año 1		Año 2		Año 3		Año 4		Año 5		Total quinquenio	
		Prog	Ejec	Prog	Ejec	Prog	Ejec	Prog	Ejec	Prog	Ejec	Prog	Ejec
Incremento anual conex agua	Nº	278	480	115	686	70	253	135	450	138	538	736	2,407
Incremento anual conex alcant	Nº	300	406	85	631	137	235	179	521	167	478	868	2,271
Incremento de medidores	Nº	426	139	380	724	3522	300	4891	162	2472	653	11691	1,978
Variación agua no facturada	%	-	-	-	66.70	-2.00	64.70	-2.00	62.30	-2.00	100.00	-2.00	64.70
Continuidad	horas/día	Por localidad											
Presión mínima promedio	mca	Por localidad											
Relación de trabajo	%	76.00	80.20	78.00	72.68	72.00	66.00	70.00	68.50	68.00	70.72	68.00	66.00
Conexiones activas de agua potable	%	83.00	86.00	84.00	84.10	86.00	85.00	88.00	87.60	90.00	90.00	90.00	85.00
Actualización de Catastro Técnico de Agua Potable y Alcantarillado	%	-	-	-	-	-	-	30.00	38.20	100.00	100.00	100.00	-
Actualización de Catastro Comercial de Agua Potable y Alcantarillado	%	20.00	21.40	70.00	100.00	100.00	100.00	100.00	100.00	100.00	100.00	100.00	100.00
ICG	%	91.60		96.40		91.00		82.08		86.21			



Aplicación de incrementos tarifarios programados

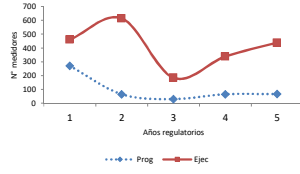
	Año 1		Año 2		Año 3		Año 4		Año 5	
	Prog	Ejec	Prog	Ejec	Prog	Ejec	Prog	Ejec	Prog	Ejec
Agua	8.00	8.00	-	-	9.30	9.30	-	-	-	-
Alcant.	8.00	8.00	-	-	8.50	8.50	-	-	-	-



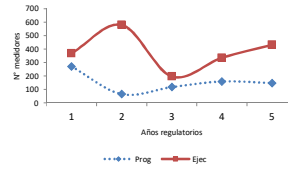
LOCALIDAD BARRANCA

Meta nivel LOCALIDAD	Unidad	Año 1		Año 2		Año 3		Año 4		Año 5		Total quinquenio	
		Prog	Ejec	Prog	Ejec	Prog	Ejec	Prog	Ejec	Prog	Ejec	Prog	Ejec
Incremento de conex agua	Nº	270	460	65	614	30	184	65	338	66	438	66	438
Incremento de conex alcantarillado	Nº	270	369	65	579	117	196	159	335	147	431	147	431
Incremento de medidores	Nº	426	139	380	724	3507	289	4880	141	2471	631	2471	631
Continuidad	horas/día	14	15.9	15	17.1	15	16.9	16	16.6	17	19.3	17	19.3
Presión mínima promedio	variación mca	10.6	11.1	11.6	10.81	11.6	11.1	12.6	11.5	12.6	11.20	12.6	11.20

Instalación de nuevos medidores



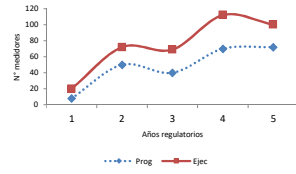
Renovación de medidores



LOCALIDAD SUPE

Meta nivel LOCALIDAD	Unidad	Año 1		Año 2		Año 3		Año 4		Año 5		Total quinquenio	
		Prog	Ejec	Prog	Ejec	Prog	Ejec	Prog	Ejec	Prog	Ejec	Prog	Ejec
Incremento de conex agua	Nº	8	20	50	72	40	69	70	112	72	100	72	100
Incremento de conex alcantarillado	Nº	30	37	20	52	20	39	20	186	20	47	20	47
Incremento de medidores	Nº	-	-	-	-	15	11	11	21	1	22	1	22
Continuidad	horas/día	3	3.8	3	3.8	3	3.4	4	5.1	4	6.7	4	6.7
Presión mínima promedio	variación mca	7.8	8.4	7.8	8.2	7.8	8.3	7.8	8.3	7.8	7.5	7.8	7.5

Instalación de nuevos medidores



Renovación de medidores

