

Evolución del cumplimiento de metas de gestión

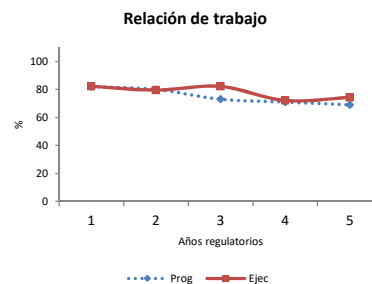
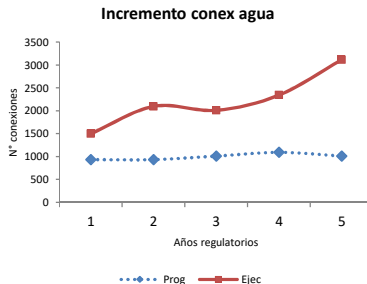
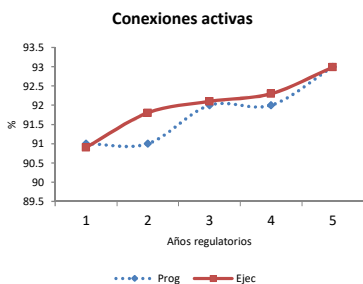
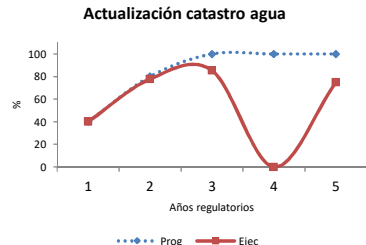
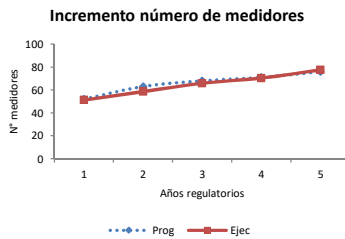
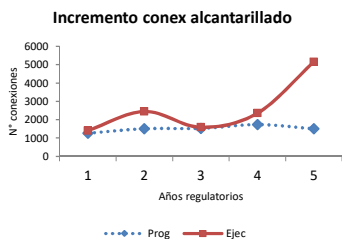
SEDACHIMBOTE S.A.

Localidades administradas: Chimbote, Casma y Huarmey

Resolución de aprobación de estructuras tarifarias, fórmulas tarifarias y metas de gestión:

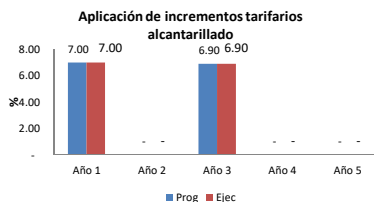
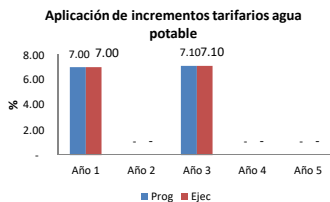
102-2008-SUNASS-CD del 28/11/2008

Meta nivel EPS	Unidad	Año 1		Año 2		Año 3		Año 4		Año 5		Total quinquenio	
		Prog	Ejec	Prog	Ejec	Prog	Ejec	Prog	Ejec	Prog	Ejec	Prog	Ejec
Incremento anual conex agua	Nº	933	1499	932	2096	1010	2010	1091	2342	1011	3116	4,977	11,063
Incremento anual conex alcant	Nº	1260	1404	1510	2450	1527	1587	1738	2358	1506	5159	7,541	12,958
Micromedición	%	52	51.23	63	58.6	68	65.9	71	70.37	76	77.55	76.00	65.90
Agua no facturada	%	46	43.45	45	45.1	43	45.2	41	38.57	39	38.19	39.00	45.20
Continuidad	horas/día	Por localidad											
Presión	mca	Por localidad											
Relación de trabajo	%	82	82.3	80	79.59	73	82.19	71	72.1	69	74.33	69.00	82.19
Conexiones activas agua potable	%	91	90.9	91	91.8	92	92.1	92	92.3	93	92.99	93.00	92.10
Actualiza catastro agua y alcantarillado	%	40	40	80	77.8	100	85.4	100	0	100	74.87	100.00	85.40
ICG	%	85.80		97.13		83.30		84.60		89.00			



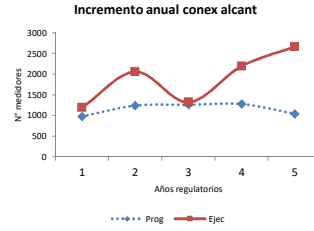
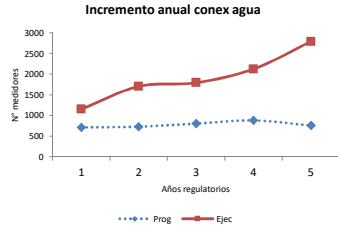
Aplicación de incrementos tarifarios

	Año 1		Año 2		Año 3		Año 4		Año 5	
	Prog	Ejec	Prog	Ejec	Prog	Ejec	Prog	Ejec	Prog	Ejec
Agua	7.00	7.00	-	-	7.10	7.10	-	-	-	-
Alcantarillado	7.00	7.00	-	-	6.90	6.90	-	-	-	-



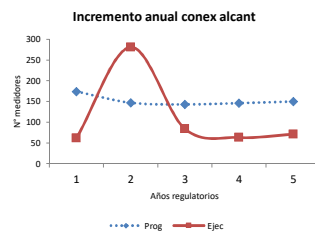
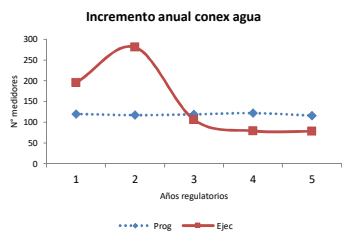
LOCALIDAD CHIMBOTE

Meta nivel LOCALIDAD	Unidad	Año 1		Año 2		Año 3		Año 4		Año 5		Total quinquenio	
		Prog	Ejec	Prog	Ejec	Prog	Ejec	Prog	Ejec	Prog	Ejec	Prog	Ejec
Incremento anual conex agua	Nº	712	1153	729	1703	803	1793	880	2124	757	2790	757	2790
Incremento anual conex alcant	Nº	977	1190	1239	2057	1258	1321	1277	2194	1039	2666	1039	2666
Continuidad	horas/día	9	7.29	10	10	11	10.3	12	11.2	13	11.8	13	11.8
Presión Mínima	mca	-	-	10	11.9	10	12.6	10	>10	10	8.9	10	8.9



LOCALIDAD CASMA

Meta nivel LOCALIDAD	Unidad	Año 1		Año 2		Año 3		Año 4		Año 5		Total quinquenio	
		Prog	Ejec	Prog	Ejec	Prog	Ejec	Prog	Ejec	Prog	Ejec	Prog	Ejec
Incremento anual conex agua	Nº	120	195	117	281	119	106	122	79	116	78	116	78
Incremento anual conex alcant	Nº	174	62	147	281	143	84	146	63	150	71	150	71
Continuidad	horas/día	109	22	124	23	126	21.1	315	21	317	16.5	317	16.5
Presión Mínima	mca	-	-	10	20.8	10	18.9	10	9.9	10	8	10	8



LOCALIDAD HUARMEY

Meta nivel LOCALIDAD	Unidad	Año 1		Año 2		Año 3		Año 4		Año 5		Total quinquenio	
		Prog	Ejec	Prog	Ejec	Prog	Ejec	Prog	Ejec	Prog	Ejec	Prog	Ejec
Incremento anual conex agua	Nº	101	151	86	112	88	111	89	139	138	248	138	248
Incremento anual conex alcant	Nº	109	152	124	112	126	182	315	101	317	270	317	270
Continuidad	horas/día	12	11.95	13	13	14	13	14	9.5	15	8.5	15	8.5
Presión Mínima	mca	-	-	10	11.3	10	16.2	10	>10	10	8.8	10	8.8

